

PARAMETRIZACIÓN: GRUPOS

Administración/Parametrización/Grupos

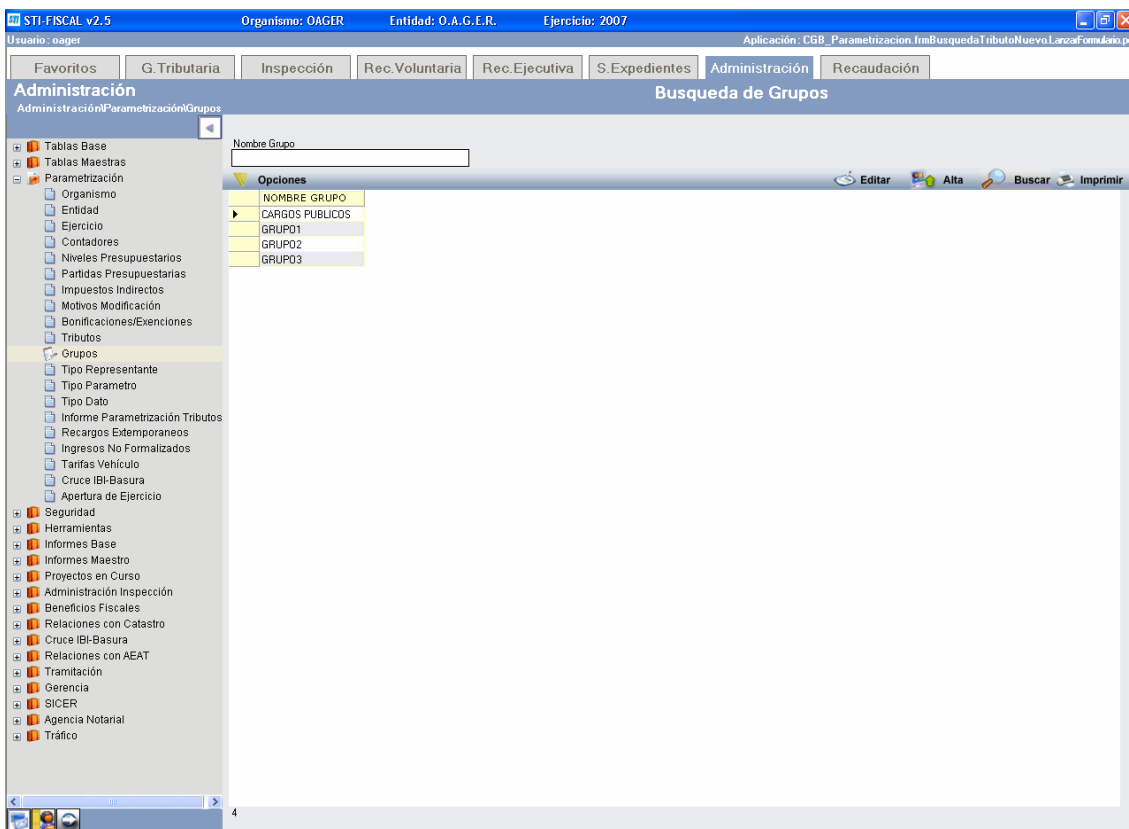
Se puede obtener la información de todos los tipos de grupos a los que pertenecen los contribuyentes.

Al seleccionar, en Administración, Parametrización, Grupos, saldrá la pantalla de búsqueda con los siguientes filtros opcionales:



Nombre Grupo: Busca por el nombre del grupo.

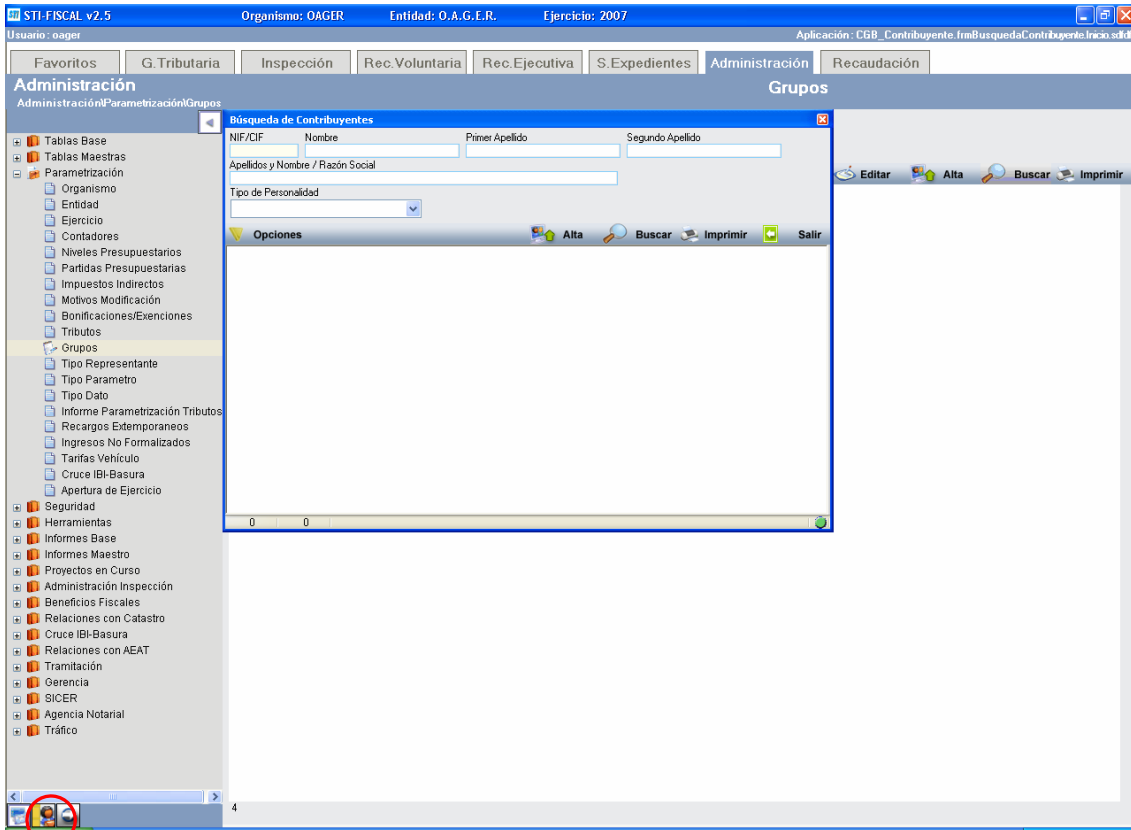
Al pulsar el botón de búsqueda aparece el siguiente formulario:



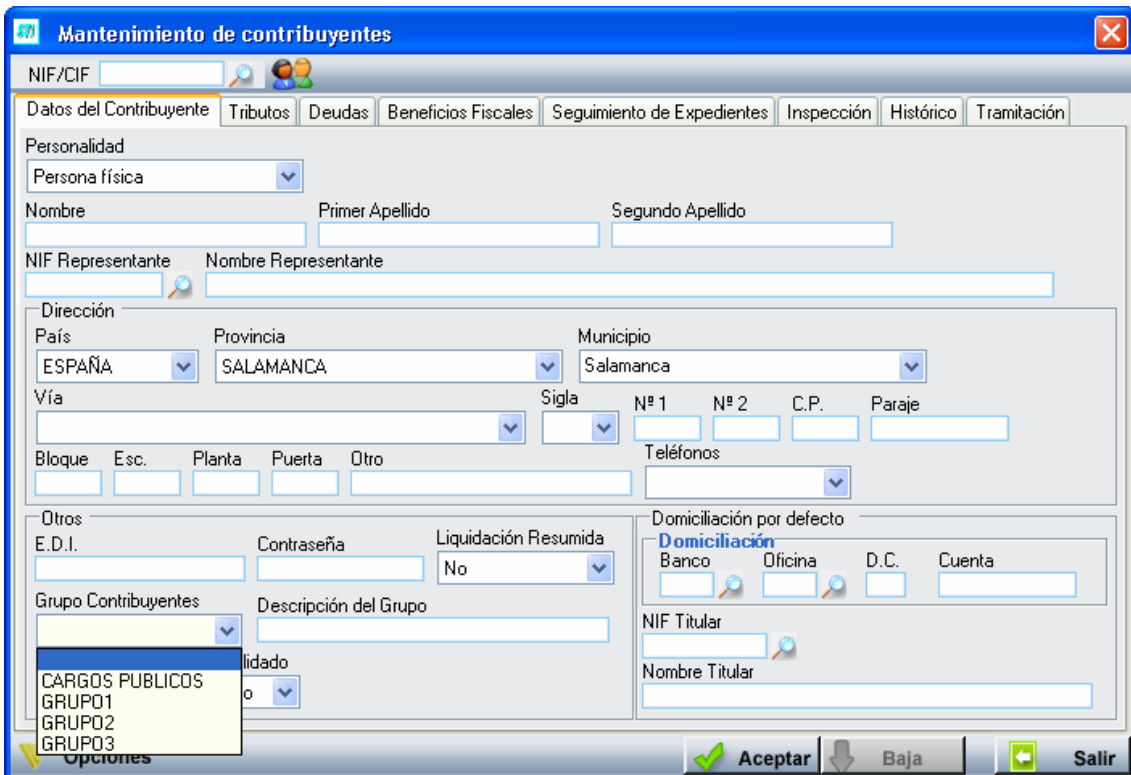
Los campos de información que aparecen son los siguientes:

Nombre Grupo: Distintos grupos formando parte de :Cargos Públicos, Grupo 1, Grupo 2, Grupo 3:

Cuando se da de Alta a un contribuyente pulsando en el icono de contribuyentes:



Se puede introducir en la parte inferior el Grupo de Contribuyente al que pertenece:



Si se pulsa el botón derecho sobre el registro seleccionado saldrá el menú contextual donde se tendrán las siguientes funciones siendo las mismas que si se pincha en Opciones:



Seleccionar Todos: Selecciona todos los registros que aparecen en el formulario.

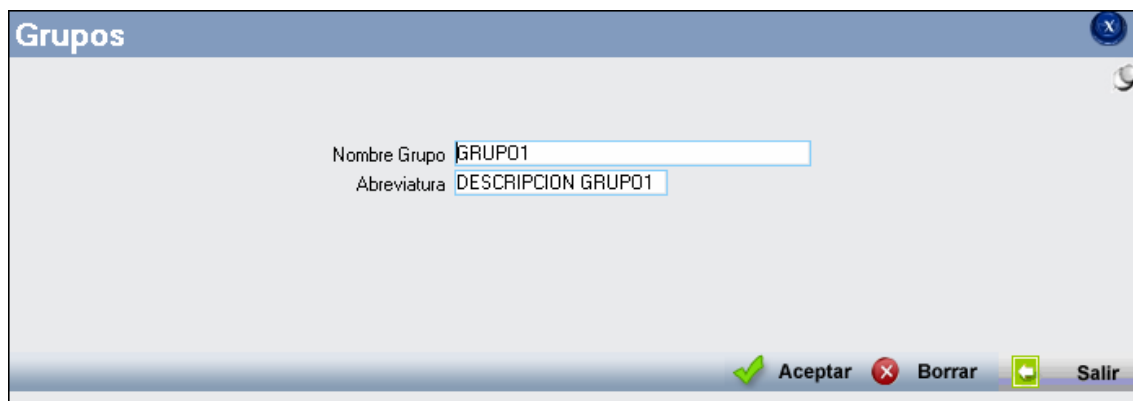
Seleccionar Ninguno: Deselecciona todos los registros.

Ver Seleccionados: Solo mostrará los que están seleccionados.

Ver No Seleccionados: Muestra el resto que no esta seleccionado.

Ver Todos: Muestra todos, seleccionados o no

Al realizar doble click sobre el registro muestra el siguiente formulario de mantenimiento:



Una ventana de software con el título "Grupos" en la parte superior izquierda. El contenido principal muestra dos campos de texto: "Nombre Grupo" con el valor "GRUP01" y "Abreviatura" con el valor "DESCRIPCION GRUP01". En la parte inferior derecha hay una barra de herramientas con cuatro botones: "Aceptar" (con un icono de checkmark verde), "Borrar" (con un icono de X roja), "Salir" (con un icono de flecha verde) y un botón sin texto con un icono de flecha verde.

Nombre Grupo

Abreviatura: Definición del nombre del grupo.

Al pulsar el botón de Alta se mostrará el mismo formulario de mantenimiento para poder crear un nuevo registro de grupos introduciendo todos sus datos.